

IB regional - Wir für Sie vor Ort

Wir beraten Sie kostenfrei zu allen Förder- und Finanzierungsfragen - auch ganz in Ihrer Nähe. Vereinbaren Sie Ihren persönlichen Beratungstermin bei unserem Partner vor Ort oder unter der kostenfreien Hotline: 0800 56 007 57.

LANDKREIS SAALEKREIS:

Domplatz 9 • 06217 Merseburg
Telefon: 03461 / 40 10 24

REGION MANSFELD-SÜDHARZ:

Standortmarketing Mansfeld Südharz GmbH
Ewald-Gnau-Str. 1B • 06526 Sangerhausen
Telefon: 03464 / 545 99 13

SALZLANDKREIS:

Gesellschaft zur Förderung der Wirtschaft im Kreis Bernburg mbH
Solbadstr. 2 • 06406 Bernburg
Telefon: 03471 / 30 12 06

LANDKREIS STENDAL:

Amt für Wirtschaftsförderung
Arneburger Str. 24 • 39579 Stendal
Telefon: 03931 / 60 78 80

REGION WITTENBERG & DESSAU-ROSSLAU:

Wirtschaftsförderungsgesellschaft Anhalt-Bitterfeld I Dessau I
Wittenberg mbH
Albrechtstr. 127 • 06844 Dessau-Rosslau
Telefon: 0340 / 23 01 20

LANDKREIS ANHALT-BITTERFELD:

TGZ Bitterfeld-Wolfen GmbH
Andresenstrasse 1A • 06766 Bitterfeld-Wolfen
Telefon: 03494 / 63 83 66

LANDKREIS HARZ:

Unternehmerbüro der Stadt Halberstadt
Domplatz 49 • 38805 Halberstadt
Telefon: 03941 / 59 70 37 37

Wir fördern. Aktiv für alle.

Am besten beraten.

**ERFAHREN SIE MEHR
ÜBER FÖRDERPROGRAMME
FÜR GRÜNDERINNEN UND GRÜNDER.**

WIR SIND FÜR SIE DA.

Nehmen Sie Kontakt mit den Förderberatern auf, vereinbaren Sie Termine und lassen Sie sich umfassend und **kostenfrei** beraten.

Kostenfreie Hotline: 0800 56 007 57

von Mo bis Do 8.00 bis 18.00 Uhr,
Fr 8.00 bis 15.00 Uhr

E-Mail: beratung@ib-lsa.de

www.ib-sachsen-anhalt.de/firmenkunden/gruenden

Investitionsbank Sachsen-Anhalt

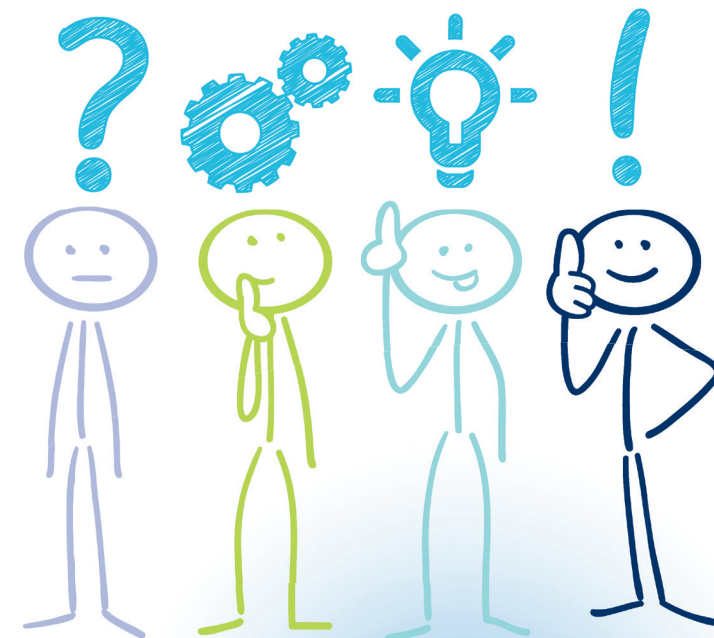
Domplatz 12
39104 Magdeburg



Stand 06/2017, Änderungen vorbehalten.

gründen.

ERFOLGREICH GRÜNDEN MIT DER IB!



Sie gründen - wir fördern!

Als Gründerin oder Gründer benötigen Sie meist schnell Geld, um die entwickelte Geschäftsidee zügig an den Markt zu bringen. Egal, ob Sie einen bestehenden **Betrieb übernehmen** oder Ihr **Unternehmen selbst aufbauen** wollen – wir unterstützen Sie gern dabei, Fördermittel (von Land und EU) in Ihren Businessplan optimal einzubauen.

Als Partner Ihrer Hausbank bieten wir Ihnen ergänzende, passgenaue Finanzierungsbausteine.

Sie brauchen Unterstützung bei der Optimierung Ihrer Vertriebskonzepte? Nutzen Sie für Ihre Vorhaben auch **Coachings, Machbarkeitsstudien und Qualifizierung** und die entsprechenden **Zuschussmöglichkeiten** in Sachsen-Anhalt. Bis zu **90 %** der Gesamtkosten können Sie dabei über Zuschüsse finanzieren.

Natürlich können Sie auch **Förderungen** für Ihre **Investitionen, Auftragsvorfinanzierungen** oder für die **Beschaffung von Betriebsmitteln** nutzen. All diese und noch mehr Möglichkeiten greifen ab der Gründung bis fünf Jahre nach Aufnahme Ihrer Geschäftstätigkeit.

Reden wir darüber, es ist einfacher, als Sie meinen.

Sprechen Sie uns an **0800 56 077 57** (kostenfrei) oder informieren Sie sich auf **www.ib-sachsen-anhalt.de**.

Desweiteren bieten wir mit „**IB regional - Wir für Sie vor Ort**“ auch kostenfreie Beratungen in Ihrer Nähe an.

Wichtig: Stellen Sie Ihre Förderanfrage vor Gründung, um alle Bausteine optimal kombinieren und nutzen zu können!



BEREIT SEIN.

Am Anfang steht Ihre Idee für Ihr spezielles Vorhaben.



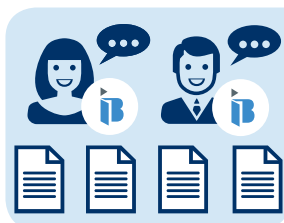
KONTAKT AUFNEHMEN.

Dann kommt das Einfachste und das Wichtigste: Mit uns Kontakt aufnehmen.



BERATEN.

Unsere Berater sagen Ihnen, wie sich Ihre Idee auf eine solide finanzielle Basis stellen lässt.



BETREUEN.

Je nach Vorhaben vermitteln wir Sie weiter an die Spezialisten aus unseren Fachabteilungen, die mit Ihnen alle Förderbausteine zusammenstellen und die vollständigen Unterlagen entgegennehmen.



BEGINNEN.

Sie erhalten schnellstmöglich unsere Förderzusage, damit Sie mit Ihrem Projekt durchstarten können.

BEISPIEL:

Ein gelernter Tischler möchte eine Möbeltischlerei eröffnen. Eigenmittel stehen zur Verfügung. Zur Vorbereitung plant er die Einbindung eines Beraters, dessen Honorar sich auf 6.000 Euro belaufen wird. Sobald er selbstständig ist, möchte er an zwei Weiterbildungsmaßnahmen (8.000 Euro) teilnehmen.

KAPITALBEDARF (netto¹):

1. Investitionen

- | | |
|--------------------------|-------------|
| • Maschinen, Ausstattung | 75.000 Euro |
| • Fahrzeug | 15.000 Euro |

2. Betriebsmittel

- | | |
|------------------|-------------|
| • Betriebsmittel | 20.000 Euro |
| • Materiallager | 20.000 Euro |
| • Beratung | 6.000 Euro |
| • Weiterbildung | 8.000 Euro |

Summe: 144.000 Euro

FINANZIERUNGSPLAN:

Zuschüsse gesamt (nur Nettobtrag¹) **37.250 Euro²**

- | | |
|---|-------------|
| • Investitionszuschuss GRW | 26.250 Euro |
| (max. 35%, für Maschinen und Ausstattung) | |
| • Weiterbildung (70% Zuschuss) | 5.600 Euro |
| (Sachsen-Anhalt WEITERBILDUNG Betrieb) | |
| • Beratung (90% Zuschuss) | 5.400 Euro |
| (ego.-START) | |

Eigene Mittel **11.750 Euro³**

Finanzierung gesamt **95.000 Euro**

- | | |
|----------------------|--------------------------|
| • Hausbankdarlehen | 50.000 Euro ⁴ |
| • IB-Gründerdarlehen | 45.000 Euro ⁵ |

Gesamt: 144.000 Euro

¹ Vorfinanzierung Mehrwertsteuer über Hausbank (27.360 Euro)

² Mittelabruf der Zuschüsse kann erst nach Realisierung und Bezahlung der Vorhaben erfolgen - Zwischenfinanzierungsmöglichkeit mit einem kurz- bzw. mittelfristigen Darlehen der IB besteht

³ Barmittel zur Finanzierung der Eigenanteile Coaching und Weiterbildung sowie anteiliger Investitionskosten

⁴ Finanzierung der investiven Maßnahmen

⁵ Anteilige Finanzierung der investiven Maßnahmen und Betriebsmittel